

FUJIFILM
Value from Innovation

X-T20

**QUALITY
ON
EVERY
SHOT**





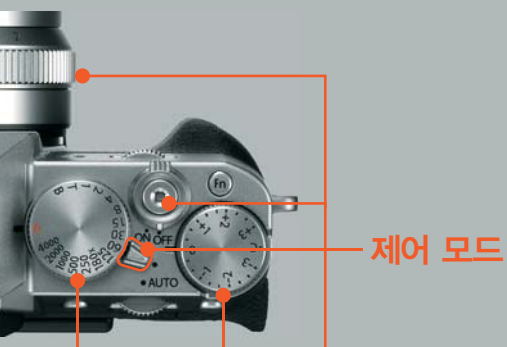
다이얼을 돌려 보세요. 뷰파인더를 통해 세상을 보세요. 뛰어난 색상으로 촬영해 보세요. 순간을 포착해 보세요. X-T20은 콤팩트하면서 가벼운 아름다운 바디 디자인에 최신 기술이 접목된 카메라로, 어떠한 피사체도 최상의 퀄리티로 촬영합니다. 창의적인 컨트롤을 위한 수동 모드와 다양한 장면을 간단하게 포착하는 편리한 자동 모드(SR AUTO 플러스)를 제공합니다. 직관적인 촬영을 위한 틸트식 터치 LCD 스크린이 탑재되어 있으며, 고화질 4K 동영상으로 소중한 기회를 매우 선명하게 촬영할 수 있습니다. 일상에서의 사진 촬영에 즐거움을 드리는 X-T20은 경험이 많은 사진 애호가와 입문자 모두에게 완벽한 카메라입니다.



quality on every shot



창의적인 사진을 위한 제어 모드



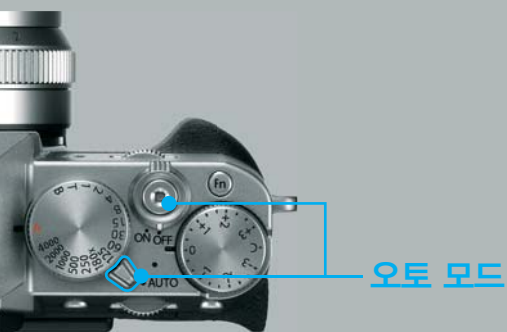
직관적인 다이얼 조작과 다양한 노출 모드를 통해 보이는 그대로 정확하게 이미지 촬영.

휴대하기 편리한 콤팩트하면서 가벼운 카메라 바디로, 사용하기 쉬우면서 재미있습니다. X 시리즈의 동의어가 된 셔터 속도 다이얼, 노출 보정 다이얼, 드라이브 다이얼 및 그 외 컨트롤을 통해 X-T20을 수동으로 완벽하게 조작할 수 있습니다. 셔터 속도 다이얼과 렌즈의 조리개 링 설정을 조합하면 카메라 전원이 꺼져 있더라도 프로그램, 셔터우선, 조리개우선 및 수동을 포함한 노출 모드를 설정할 수 있습니다. 노출 보정 다이얼을 통해 노출을 최대 ± 3 스탑(1/3스탑)까지 보정할 수 있으며, 다이얼의 "C" 포지션을 누르면 전방 커맨드 다이얼을 사용하여 노출을 최대 ± 5 스탑까지 보정할 수 있습니다. EVF에서 노출 효과를 확인하면서 노출을 정밀하게 조정할 수 있습니다.





감성을 편리하게 전하는 오토 모드



스마트한 전자동 촬영, SR AUTO+.

상단 플레이트의 오토 모드 스위치를 "AUTO"로 설정하면 SR AUTO+ 모드를 선택할 수 있습니다. 이 모드를 선택하면 카메라는 "풍경", "야경", "해변", "석양", "푸른 하늘", "인물" 및 "이동 피사체"를 포함한 58가지 프리셋 중에서 노출 설정을 자동으로 선택하여 최적의 AF로 촬영합니다. 사용자가 해야 할 일은 셔터 버튼을 누르는 것뿐입니다. 이 모드는 올바른 노출 설정을 선택하기 어렵거나 빠르게 사진을 촬영하려는 경우에 매우 적합합니다. 또한 사용자가 지정한 프리셋을 선택할 수 있습니다.





전자식 뷰파인더



고정밀, 고배율 EVF.

X-T20에는 236만 화소의 OLED 전자식 뷰파인더가 탑재되어 있습니다. 전용 렌즈 4매가 포함되어 있어 이미지 영역을 100% 볼 수 있으며, 화창한 날씨의 야외에서도 선명한 고해상도 이미지를 볼 수 있습니다. EVF는 프레임 레이트가 54.54fps, 타임 락이 0.005초인 부드러운 디스플레이입니다. 또한 필름 시뮬레이션 모드와 노출 설정 효과를 실시간으로 표시하므로 이미지가 어떻게 표현되는지 정확하게 확인하면서 사진을 촬영할 수 있습니다. 설정을 반영하는 이 기능을 활성화하거나 비활성화할 수 있습니다. 비활성화하면 육안으로 보는 것과 동일한 자연스러운 색조를 볼 수 있습니다.

자동 밝기 조정 및 EVF 사용자 지정.

EVF 밝기는 최대한 편안하게 볼 수 있도록 촬영 조건에 따라 자동으로 조정됩니다. 자신만의 뷰를 위해 뷰파인더에 표시되는 모든 항목을 활성화하거나 비활성화할 수 있습니다.

X-T20 전자식 뷰파인더



뷰파인더 크기 비교



렌즈 4매를 사용하는 뷰파인더





104만 화소 틸트식 LCD 모니터.

X-T20에는 화면비가 3:2인 3.0인치 104만 화소 틸트식 TFT 컬러 LCD 모니터가 탑재되어 있습니다. 화소수는 플래그십 모델에서 사용되는 LCD 모니터와 동일합니다. 화창한 야외에서도 편안하게 볼 수 있어 사진과 동영상상을 편리하게 촬영할 수 있습니다. 모니터 각도를 위/아래로 조절하여 카메라를 허리 높이에 든 채로 또는 하이/로우 앵글로 사진을 촬영할 수 있습니다. 피사체에 집중하기 위해 LCD 모니터에 표시되는 모든 촬영 정보를 비활성화할 수 있습니다. 틸트식 LCD를 사용하지 않을 때에는 바디와 평행으로 부착할 수 있어 X-T20의 매끈한 라인을 해치지 않습니다.



직관적인 터치스크린 조작.

촬영하는 동안 X-T20 터치스크린을 통해 "터치 포커스", "조점 영역 선택" 및 "터치 샷"을 사용할 수 있습니다. 동영상 재생 중에 스와이프를 통한 동영상 빨리 감기, 더블 탭을 통한 확대 및 축소 등 직관적인 조작이 가능합니다.



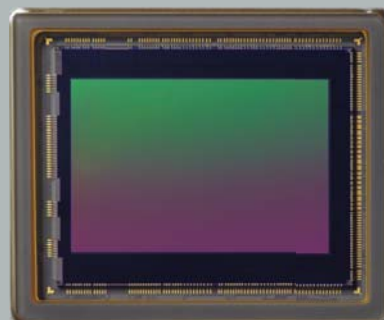
틸트식 LCD 및 터치스크린 모니터



센서 프로세서

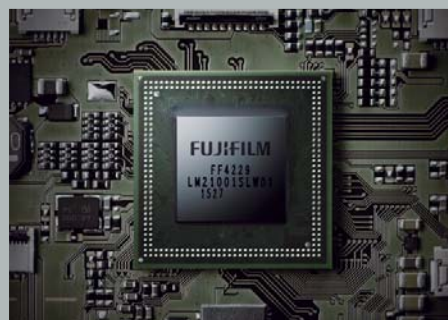
고화질 이미지를 위한 X-Trans CMOS III 센서.

X-T20에는 명성이 자자한 후지필름의 X-Trans CMOS III, 2430만 화소 APS-C 크기 센서가 탑재되어 있어, 고성능 XF 렌즈와 함께 사용 시 뛰어난 화질을 제공합니다. 후지필름만의 독자 기술을 통한 불규칙한 화소 배열로 광학 로우 패스 필터를 사용하지 않고도 모아레와 가색이 억제되며, 최대 ISO12800에서도 노이즈 리덕션 효과가 우수합니다. 또한 센서의 판독 속도가 매우 우수하여 고속 연사 모드에서의 카메라 응답 시간, 고정밀 AF 추적, 고속 라이브 뷰 및 고화질 동영상 성능이 향상되었습니다.



고급 이미지 처리 성능을 갖춘
X-Processor Pro.

X-T20의 X-Processor Pro 이미지 처리 엔진의 처리 속도는 이전 모델에 비해 4배 이상 빨라졌습니다. 증가된 버퍼 메모리가 성능을 향상시키며, X-Trans CMOS III 센서의 성능을 최상으로 끌어 올립니다. 그 결과, 필름 시뮬레이션 모드에 인기 있는 아크로스가 추가되어 사진 촬영과 4K 동영상 촬영 시에 사용할 수 있게 되었습니다. X-Processor Pro를 통해 촬영 간격, 셔터 타임 락 및 블랙아웃 시간이 짧아졌으며, 더욱 향상된 AF 정확성, 그리고 고속 연사 모드에서의 연속 촬영 매수 증가 등 모든 성능이 전체적으로 향상되었습니다.

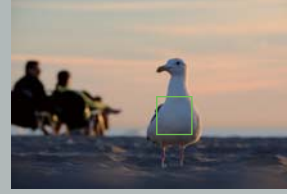


AF 성능



다재다능한 AF 모드.

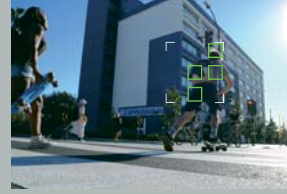
91개 또는 325개 포커스 포인트를 선택해 보세요. 위상차 검출 화소는 전체 이미지 영역의 가로 50%와 세로 75%를 차지하여 보다 빨라지고 정확해졌습니다. 카메라는 선택한 포커스 포인트에 정확하게 초점을 맞추는 정점(Single Point) AF, 움직이는 피사체를 위한 영역(Zone) AF 및 광각/자동초점추적(Wide/Tracking) AF를 제공합니다. 이들 모드는 얼굴 검색/눈 검출 AF와 수동 초점 모드를 통해 구현되며, 사용자는 다양한 옵션을 선택할 수 있습니다.



AF-S + 정점(Single Point)



AF-S + 영역(Zone)



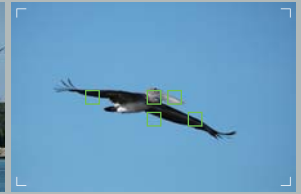
AF-S + 광각(Wide)



AF-C + 정점(Single Point)



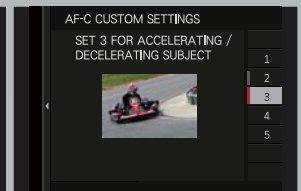
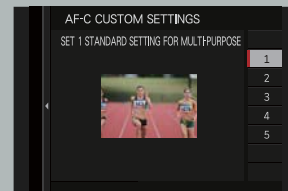
AF-C + 영역(Zone)



AF-C + 자동초점추적(Tracking)

다양하게 움직이는 피사체에 최적화된 AF-C 커스텀 설정

X-T20에는 다양한 피사체를 위한 AF-C 프리셋이 탑재되어 있어 움직이는 피사체를 정확하게 추적하면서 간편하게 추적할 수 있습니다. 카메라에는 장애물 무시 및 빨라지거나 느려지는 피사체 등 최적화된 파라미터로 구성된 5가지 프리셋이 탑재되어 있습니다.



8.0fps 연속 촬영 및 블랙아웃 시간 감소

X-T20은 기계 셔터 사용 시 8.0fps, 라이브 뷰 모드에서는 5.0fps로 연속 촬영할 수 있습니다. 이전 모델에 비해 블랙아웃 시간도 현저하게 감소되어 뷰파인더에서 피사체를 추적하면서 연속 촬영을 할 수 있습니다. CH 모드에서는 JPEG 이미지 62개를 연속으로 기록할 수 있습니다.

이전 모델과 블랙아웃 시간 비교





동영상

놀라운 성능의 4K 동영상

X-T20은 기존의 Full HD 동영상은 물론 모아레와 가색이 최소화된 놀라운 화질의 4K 동영상도 지원합니다. HDMI 모니터와 외장 마이크를 통해 동영상을 완벽하게 촬영할 수 있습니다.



4K

필름 시뮬레이션 모드를 적용한 동영상 촬영

4K 동영상 촬영 시에도 필름 시뮬레이션 모드를 사용할 수 있습니다. 아크로스를 통한 흑백 동영상, 클래식 크롬을 통한 다큐멘터리 형식의 색조 등 다양한 동영상 효과를 즐길 수 있습니다. 동영상 촬영 중에 조리개 및 노출 보정과 같은 설정도 변경할 수 있습니다.



Velvia



아크로스

촬영이 즐거워지는 다양한 기능



다중 노출

두 장의 프레임을 합쳐 예술미가 넘치는 하나의 사진을 만들 수 있습니다. 첫 번째 사진이 LCD 모니터에 표시되므로 두 번째 프레임을 원활하게 합칠 수 있습니다.



파노라마

화면에 표시된 지침에 따라 카메라를 상하좌우로 움직여 여러 프레임을 촬영한 후 이들 프레임을 합쳐 놀라운 파노라마 이미지를 만들 수 있습니다. 180도 촬영을 위한 "L" 또는 120도 촬영을 위한 "M"을 선택할 수 있습니다.



아트필터

다양한 필터 효과를 적용하여 나만의 이미지를 만들어 보세요. 레트로풍의 로모카메라, 디오라마 효과를 위한 미니어처, 높은 콘트라스트와 채도를 위한 팝 컬러뿐만 아니라 하이키, 로우키, 다이내믹 톤, 소프트 포커스 및 포인트 컬러(레드, 오렌지, 옐로우, 그린, 블루 및 퍼플) 등 총 8가지 효과를 사용할 수 있습니다. 모든 효과는 LCD 화면에서 촬영 시 미리 볼 수 있습니다.



인터벌 타이머 촬영

촬영 간격(1초 ~ 24시간), 촬영 매수(1 ~ 무한대) 및 타임 랩스 시작을 설정하기 위한 셀프타이머(1분 후 ~ 24시간) 등의 설정으로 고정된 지점에서 동일한 피사체를 촬영하거나 타임 랩스 사진 촬영을 할 수 있습니다.



브라케팅

셔터 버튼을 한 번 누르면 서로 다른 설정으로 프레임 3장을 촬영하는 브라케팅 모드는 일반적인 자동 노출 브라케팅뿐만 아니라 화이트 밸런스, 다이내믹 레인지, 필름 시뮬레이션 및 ISO 감도에 대해서도 사용할 수 있습니다.



수퍼 i 플래시

X-T20의 팝업 플래시는 후지필름만의 TTL 플래시 제어 기술(수퍼 i 플래시)을 사용하여 촬영 조건에 따라 광량을 자동으로 조절합니다. 또한 TTL 플래시건(옵션)도 지원합니다.



무선 통신

FUJIFILM Camera Remote 앱(무료)을 스마트폰이나 태블릿에 설치하면 원격으로 카메라를 조정하거나 카메라에 저장된 이미지를 보고 전송할 수 있습니다.



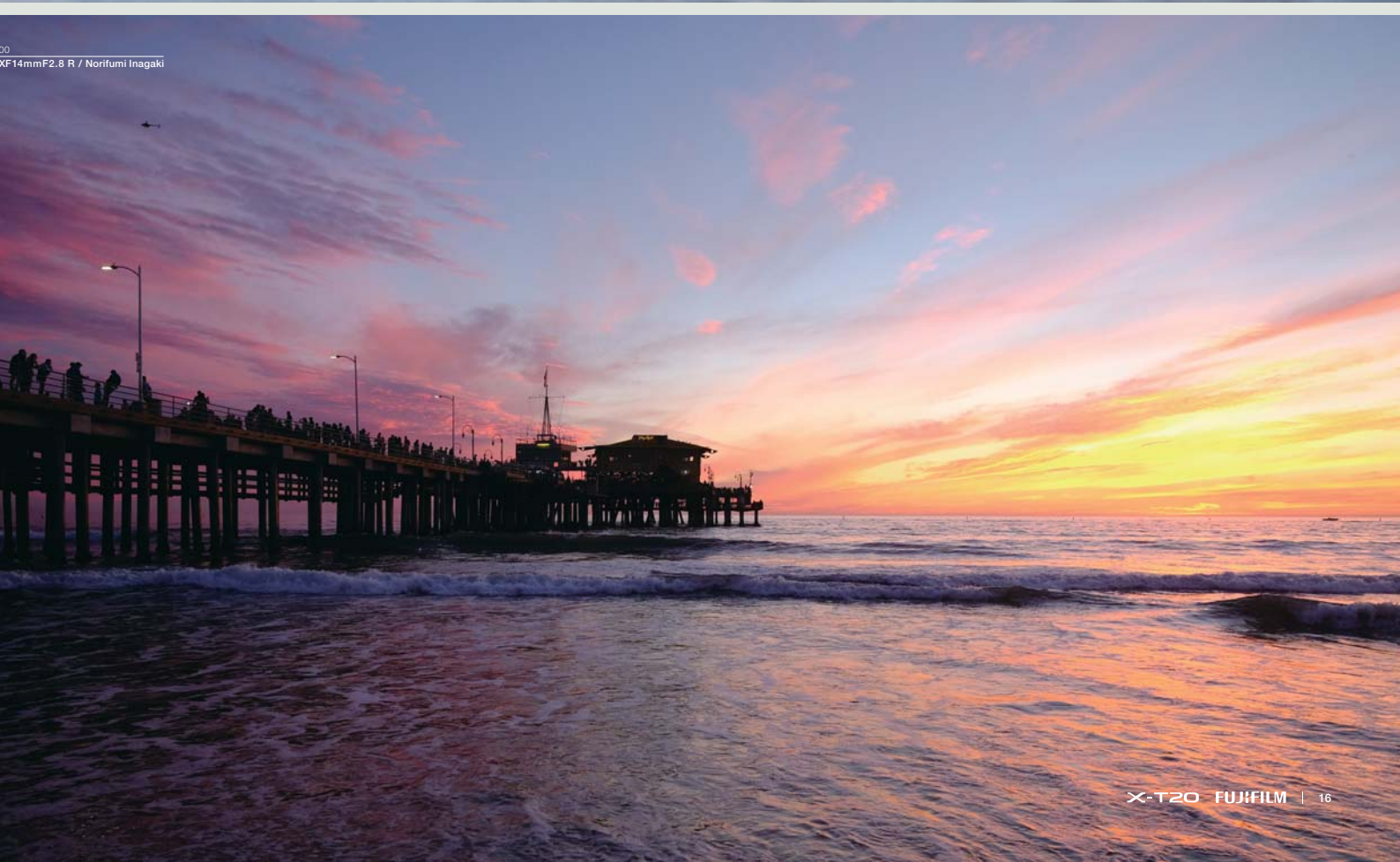
1/500초 F2.0 ISO800
후지필름 X-T20 +



1/1000초 F4.0 ISO800
후지필름 X-T20 +



00
XF35mmF2 R WR / Norifumi Inagaki



00
XF14mmF2.8 R / Norifumi Inagaki



PROVIA

일반 사진 촬영을 위한 표준 모드로, 기억하는 그대로 환한 색조와 생동감 넘치는 색상을 제공합니다.



Velvia

높은 채도와 정확한 색상을 조합하여 선명한 이미지를 만듭니다. 풍경과 야생 동물 촬영 시 이상적이며, 깊은 블랙을 제공하므로 야경 촬영 시에도 매우 적합합니다.



ASTIA

부드러운 색조와 높은 채도를 제공하는 이 옵션은 환한 피부 색조와 함께 부드러운 그라데이션을 표현합니다. 배경을 강조하려는 야외 인물 사진 촬영에 이상적입니다.



클래식 크롬

미묘한 컬러와 아름답고 희미한 색조를 제공하도록 특별히 설계된 이 시뮬레이션 모드는 빈티지 리버설 필름을 연상시킵니다.

FUJIFILM
Value from Innovation

필름 시뮬레이션



ACROS

새로운 모노크롬 모드로 미세한 질감, 깊은 블랙 및 부드러운 색조를 재현하도록 설계되었습니다. 저감도에서는 매우 섬세한 디테일을, 고감도에서는 거친 느낌을 표현합니다.



PRO Neg. Hi

콘트라스트가 높은 인물 사진용으로, 다른 필름 시뮬레이션 모드와 달리 흐리거나 평면광의 실내에서도 자연스러운 피부 색조를 재현합니다.



PRO Neg. Std

조명이 제어된 장소에서의 인물 사진에서 피부 색조를 정확하게 재현합니다. 채도가 부드러워 일반 스냅 사진 촬영에도 유용합니다.



세피아

프레임 전체에 따뜻한 갈색 색조를 더해 향수 어린 세피아 사진을 만듭니다. 레트로풍 피사체에 매우 적합합니다.



후지필름의 필름 시뮬레이션 모드는 80여 년 이상의 사진 필름 제조 노하우로 완벽해지고 있습니다. 이 필름 시뮬레이션 모드를 통해 마치 서로 다른 사진 필름을 바꾸듯이 피사체, 촬영 조건 및 창의성에 딱 맞는 풍부한 색상과 색조의 이미지를 만들 수 있습니다. 이미지는 최고급 화질의 JPEG 이미지입니다. 각 장면을 기억하는 그대로 색상을 정확하게 충실히 재현하는 PROVIA, Velvia, ASTIA, 예술적 효과를 강조하는 클래식 크롬, 자연스러운 피부 색조를 뛰어나게 재현하는 PRO Neg. Hi / PRO Neg. Std, 그리고 전통적인 흑백 사진 효과를 제공하는 새로운 아크로스까지 총 15가지 필름 시뮬레이션 모드를 사용할 수 있습니다.

렌즈



X-T20 권장 항목 전체 제품군



XF14mmF2.8 R

선명하면서 왜곡이 없는 이미지를 제공하는 초광각 렌즈



XF18mmF2 R

스냅 사진 촬영에 완벽한 콤팩트한 광각 렌즈



XF23mmF2 R WR

고속 AF와 내후성/방진 성능을 갖춘 완전히 새로운 23mm 렌즈



XF27mmF2.8

뛰어난 화질을 제공하는 가벼우면서 콤팩트한 크기의 팬케이크형 렌즈



XF35mmF2 R WR

아름다운 보케와 뛰어난 선명도가 특징인 표준 렌즈



XF50mmF2 R WR

휴대하기 편리한 최신 준망원 렌즈



XF18-55mmF2.8-4 R LM OIS

최고급 화질로 유명한 표준 줌 렌즈



XF55-200mmF3.5-4.8 R LM OIS

전체 줌 범위에서 선명하고 또렷한 이미지를 만드는 망원 줌 렌즈

단초점 렌즈

XF14mmF2.8 R 콤팩트하면서 가벼운 초광각 렌즈

XF16mmF1.4 R WR 접사 촬영이 가능한 개방 조리개 광각 렌즈

XF18mmF2 R 어디서든지 휴대할 수 있는 가볍고 편리한 렌즈

XF23mmF1.4 R 아름다운 보케와 수동 초점 조정 제공

XF23mmF2 R WR 최고급 화질과 자연스러운 화각을 제공하는 콤팩트 렌즈

XF27mmF2.8 제품군 중에서 가장 가벼운 렌즈

XF35mmF1.4 R 아름다운 보케를 제공하는 선명한 표준 렌즈

XF35mmF2 R WR 우아한 디자인, 방진, 방습, 방한 성능

XF50mmF2 R WR 가볍고 세련미가 넘치는 준망원 렌즈

XF56mmF1.2 R 제품군 중에서 개방 조리개가 가장 넓은 인물 사진용 렌즈

XF56mmF1.2 R APD ADP 필터를 통해 부드러운 보케 제공

XF60mmF2.4 R Macro 강력한 선명도를 자랑하는 0.5배 배율의 매크로 렌즈

XF90mmF2 R LM WR 개방 조리개에서도 보케가 아름다운 인물 사진용 렌즈

줌 렌즈

XF10-24mmF4 R OIS 역동적인 뷰와 전체 줌 범위에서 고정 F4 제공

XF16-55mmF2.8 R LM WR 고정 F2.8 조리개의 플래그십 표준 줌 렌즈

XF18-55mmF2.8-4 R LM OIS 휴대성이 좋은 가볍고 콤팩트한 줌 렌즈

XF18-135mmF3.5-5.6 R LM OIS WR 5.0스탑 손떨림 보정 기능이 탑재된 수퍼줌 렌즈

XF50-140mmF2.8 R LM OIS WR 전체 줌 범위에서 F2.8 조리개의 망원 줌 렌즈

XF55-200mmF3.5-4.8 R LM OIS 벌크 없이 망원 사진 촬영

XF100-400mmF4.5-5.6 R LM OIS WR 5.0스탑 손떨림 보정 기능이 탑재된 플래그십 망원 줌 렌즈

XC16-50mmF3.5-5.6 OIS II 고급 매크로 성능을 갖춘 가벼운 표준 줌 렌즈

XC50-230mmF4.5-6.7 OIS II 사용하기 간편한 4.6배 망원 줌 렌즈

텔레컨버터

XF2X TC WR 특정 XF 렌즈의 초점 거리를 2배로 확장시킵니다.

XF1.4X TC WR 특정 렌즈의 초점 거리를 1.4배로 확장시킵니다.

마운트 어댑터

M 마운트 어댑터 X 시리즈 바디에 다양한 렌즈를 장착할 수 있습니다.

액세서리



슈 마운트 플래시

EF-X500



슈 마운트 플래시

EF-42



슈 마운트 플래시

EF-20



슈 마운트 플래시

EF-X20



스테레오 마이크

MIC-ST1



리모트 셔터 릴리즈

RR-90



매크로 익스텐션 튜브

MCEX-16



매크로 익스텐션 튜브

MCEX-11



AC 전원 어댑터

AC-9V



배터리 충전기

BC-W126



DC 커플러

CP-W126



배터리

NP-W126S



핸드 그립

MHG-XT10



핸드 스트랩

GB-001



속사 케이스

BLC-XT10



보호 필터

PRF-58 등

바디



X-T20

실버

X-T20

블랙

후지필름 X-T20 모델명

유효 화소	후지필름 X-T20	
유효 화소	2430만 화소	
이미지 센서	원색 필터를 포함한 23.6mm x 15.6mm (APS-C) X-Trans CMOS III	
센서 클리닝 시스템	초음파 진동	
저장 매체	SD 카드(~2GB) / SDHC 카드(~32GB) / SDXC 카드(2~56GB) UHS-I*	
파일 형식	정지 화상	JPEG: Exif Ver 2.3**, RAW: 14비트 RAW (RAW 오리지널 형식), RAF+JPEG
	동영상	MOV (MPEG-4 AVC / H.264, 오디오: Linear PCM / 스테레오 사운드 48KHz 샘플링)
기록 화소수(픽셀)		L : (3:2) 6000×4000 / (16:9) 6000×3376 / (1:1) 4000×4000
		M: (3:2) 4240×2832 / (16:9) 4240×2384 / (1:1) 2832×2832
		S: (3:2) 3008×2000 / (16:9) 3008×1688 / (1:1) 2000×2000
		〈파노라마〉
		L : 2160×9600 (가로: 9600×1440)
		M: 2160×6400 (가로: 6400×1440)
렌즈 마운트	후지필름 X 마운트	
감도	표준 출력	AUTO1 / AUTO2 / AUTO3 (최대 ISO12800) / ISO200~12800 (1/3EV 스탱)
	확장 출력	ISO100 / 25600 / 51200
노출 측정	TTL 256존 분할 측광, 멀티 / 스로트 / 에버리시 / 중앙 중점	
노출 모드	P (프로그램 AE) / A (조리개 우선 AE) / S (셔터 스피드 우선 AE) / M (수동 노출)	
노출 보정	-5.0EV ~ +5.0EV 1/3EV 스탱(동영상: -2.0EV ~ +2.0EV)	
손떨림 보정 기능	OIS 렌즈로 지원	
셔터 타입	포펫 플레인 셔터	
셔터 스피드	기계 셔터	4초 ~ 1/4000초 (P 모드), 30초 ~ 1/4000초 (모든 모드)
		벌브 모드(최대 60분), 타임: 30초 ~ 1/4000초
	전자 셔터*	4초 ~ 1/4000초 (P 모드), 1초 ~ 1/32000초 (P/A/S/M 모드)
		벌브 모드: 1초, 고정, 타임: 1초 ~ 1/32000초
	기계 + 전자 셔터	4초 ~ 1/32000초 (P 모드), 30초 ~ 1/32000초 (모든 모드)
		벌브 모드(최대 60분), 타임: 30초 ~ 1/32000초
	플레이스 동조 셔터 속도	1/180초 이하
연속 촬영		약 14.0fps [전자 셔터에만 해당됨]
		(JPEG: 42프레임 무손실 압축 RAW: 23프레임 비압축 RAW: 22프레임)
		약 11.0fps [전자 셔터에만 해당됨]
		(JPEG: 56프레임 무손실 압축 RAW: 24프레임 비압축 RAW: 23프레임)
		약 8.0fps (JPEG : 62프레임, 무손실 압축 RAW: 25프레임 비압축 RAW: 23프레임)
		약 5.0fps (JPEG : 68프레임, 무손실 압축 RAW: 28프레임, 비압축 RAW: 25프레임)
		약 4.0fps (JPEG : 73프레임, 무손실 압축 RAW: 29프레임, 비압축 RAW: 25프레임)
		약 3.0fps (JPEG : 81프레임, 무손실 압축 RAW: 32프레임, 비압축 RAW: 27프레임)
		* 촬영 가능한 프레임은 기록 매체에 따라 다릅니다.
		* 연속 촬영 속도는 촬영 환경과 촬영 프레임에 따라 다릅니다.
오도 브라케팅		AE 브라케팅(±2EV, ±5/3EV, ±4/3EV, ±1EV, ±2/3EV, ±1/3EV)
		필름 시뮬레이션 브라케팅(3가지 유형의 필름 시뮬레이션 선택 가능)
		다이나믹 레인지 브라케팅(100%, 200%, 400%)
		ISO 감도 브라케팅(±1/3EV, ±2/3EV, ±1EV)
초점		화이트 밸런스 브라케팅(±1, ±2, ±3)
	모드	싱글 AF / 연속 AF / MF
	형식	스마트 하이브리드 AF (TTL 콘트라스트 AF / TTL 위상차 검출 AF), AF 보조광 사용 가능
	AF 프레임 선택	정점(Single Point) AF: EVF/LCD: 13x7 / 25x13 (57자) 형식 중에서 AF 프레임 크기 변환 가능)
화이트 밸런스		영역(Zone) AF: 13x7 전체 영역의 1개 포커스 포인트 중에서 3x3 / 5x5 / 7x7
		광각/추적(Wide/Tracking) AF: (최대 18개 포커스 포인트) *AF-S: 광각(Wide) *AF-C: 추적
		자동 장면 인식 / 커스텀 / 색온도 선택(K) /
		프리스트: 맑은 날, 그늘, 형광등(주광색), 형광등(온백색),
셀프타이머		형광등(냉백색), 백열등, 수중
		10초 / 2초
	인터벌 타이머 촬영	사용 가능 설정: 간격, 촬영 매수, 시작 시간
	플래시	수동 팝업 플래시(수퍼 / 플래시)
플래시 모드		가이드 넘버: 약 7 (ISO200・m) / 약 5 (ISO100・m)
	동조 모드	TTL (오도 / 스탱다드 / 슬로우싱크로) / 수동 / 캔덴리 / OFF
		선택 / 후막

*1 메모리 카드 호환성을 확인하려면 후지필름 웹사이트를 참조하십시오. *2 Exif 2.3은 최적으로 인화하기 위해 다양한 촬영 정보를 포함한 디지털 카메라 파일 형식입니다. *3 전자 셔터는 빠르게 이동하는 피사체에 적합하지 않을 수 있습니다. 플래시는 사용할 수 없습니다. *4 디지털 스플릿은 FUJIFILM Corporation의 상표 또는 등록 상표입니다. *5 CIPA 표준에 근거한 완충된 배터리로 촬영할 수 있는 대략적인 프레임 수/기간입니다.

카메라 각 부분 명칭



http://fujifilm-x.com/ko/cameras/x-t20

올바르게 사용할 수 있도록 카메라를 사용하기 전에 사용 설명서를 주의 깊게 읽어보십시오. 이 카탈로그의 모든 사진, 삽화, 그림 및 기타 이미지는 설명을 위한 용도로 제작되었습니다.

SDXC 로고는 상표입니다. 다른 모든 상표는 해당 소유자의 재산입니다. SILKYPIX®는 일본 Ichikawa Soft Laboratory Co., Ltd.의 등록 상표입니다.

핫슈	사용 가능(전용 TTL 플래시 호환 가능)
뷰파인더	0.39인치, 약 236만 화소 OLED 컬러 뷰파인더, 촬영 영역 대비 시야율: 약 100% 아이 포인팅: 약 17.5mm (카메라의 접안 렌즈 후면 끝부분부터), 시도 조절: -4m ~ +2m*(dpt) 배율: 무한대에서 50mm 렌즈의 0.62배(35mm 포맷 환산 시), 시도는 -1m*로 설정. 사진 화각: 약 30° (수평 화각: 약 25°) 내장 아이 센서
LCD 액정 모니터	3.0인치, 화면비 3:2 약 104만 화소 틸트식 TFT 컬러 LCD 모니터(시야율 약 100%)
동영상 촬영	[4K (3840 x 2160)] 29.97p / 25p / 24p / 23.98p, 100Mbps 연속 촬영: 최대 약 10분 [Full HD (1920x1080)] 59.94p / 50p / 29.97p / 25p / 24p / 23.98p, 36Mbps 연속 촬영: 최대 약 15분 [HD (1280x720)] 59.94p / 50p / 29.97p / 25p / 24p / 23.98p, 18Mbps 연속 촬영: 최대 약 30분 *4K 동영상을 촬영하는 경우 Class 3 이상의 UHS 카드를 사용하십시오. *파일 크기가 4 GB에 도달해서도 동영상에 중단되지 않고 계속 촬영될 경우, 이후 장면은 별도의 파일에 기록되므로 따로 확인해야 합니다.
사진 촬영 기능	SR AUTO 플래시, 얼굴 / 눈 검출 AF, 자동 적목 보정, 커스텀 설정 선택, 파노라마, 색공간, 설정컬러, 사파니스, D-range, 하이라이트 톤, 새도우 톤, 프레임잉 가이드, 프레임 넘버 메모리, 히스토그램 표시, 피사체 심도 확인, LMO프로세싱, PRE-AF, 포커스 체크, 포커스 피킹, 디지털 스플릿** 전자수평계, 다중 노출, 릴리즈 우선 / 초점 우선 선택, Fn 버튼 설정, ISO AUTO 제어, 인스턴트 AF 설정(AF-S/AF-C), AF-C 커스텀 설정, 셔터 AF, 셔터 AE, AF-ON, 스로트 AE/초점영역 인터록, 초점 영역 설정, AE-L/AF-L 버튼 설정, 맥 메뉴 편집/저장, 셔터타입, 터치스크린 설정
터치스크린 모드	촬영 모드 터치 촬영, AF, 초점 영역, OFF 재생 모드 스 와이프, 줌, 핀치인 / 핀치아웃, 더블 탭, 드래그
필름 시뮬레이션 모드	15가지 모드(PROVIA/스텐다드, Velvia/선명, ASTIA/소프트, 클래식 크롬, PRO Neg.HI, PRO Neg.Std, 모노크롬, 모노크롬+Ye필터, 모노크롬+R필터, 모노크롬+G필터, 세피아, 아크로스, 아크로스+Ye필터, 아크로스+R필터, 아크로스+G필터)
그래인 효과	강, 약, OFF
다이나믹 레인지 설정	AUTO, 100%, 200%, 400%
아트필터	로코카메라 / 미니어저 / 팝 컬러 / 하이키 / 로우키 / 다이나믹 톤 / 소프트 포커스 / 포인트 컬러(레드 / 오렌지 / 옐로우 / 그린 / 블루 / 퍼플)
재생 기능	RAW 현상, 화상회전, 자동화상회전, 얼굴 감색, 적목 보정 기능, 포도박지현, 선택한 프레임 삭제, 멀티 프레임 재촬영(마이크로 생체임 사용), 슬라이드쇼, 보호, 트리플, 크기 변경, 파노라마, 즐겨찾기
무선 송신기	표준 IEEE 802.11b / g / n (표준 무선 프로토콜) 엑세스 모드 인프라스트럭처 암호화 WEP/WPA/WPA2 혼합 모드
무선 기능	지오태깅, 무선 통신(이미지 전송), 이미지 보기 및 저장, 원격 카메라 촬영, PC 자동저장, instax 프린터 인쇄
기타 기능	Exif Print, 35개 언어, 세계시계, 소리 + 플래시 끄, 상능 설정, 수동 모드에서 노출 미리보기, LCD밝기, LCD 컬러, 사진 효과 미리보기, 디스플레이 커스텀 설정, 저작권 설정
단자	디지털 인터페이스 USB2.0 (고속) / 마이크로 USB 단자 *리모트 릴리즈 R-R0 (별매품) 연결 가능 HDMI 출력 HDMI 마이크로 커넥터(D 타입) 기타 ø2.5mm, 스테레오 미니 커넥터(마이크)
전원 공급	NP-W126S 리튬이온 배터리(기본 구성품) 장지 화상 촬영 시 배터리 수명* 약 350프레임(XF35mmF1.4 R 장착 시, LCD 액정 모니터 켜) 동영상 촬영 시 신체 배터리 수명* [4K] 약 50분 *얼굴 감색이 OFF로 설정 [Full HD] 약 60분 동영상 촬영 시 연속 배터리 수명* [4K] 약 70분 *얼굴 감색이 OFF로 설정 [Full HD] 약 95분
크기	118.4mm (W)×82.8mm (H)×41.4mm (D) (최소 두께:31.9mm)
무게	약 383g (배터리 및 메모리 카드 포함) 약 333g (엑세서리, 배터리 및 메모리 카드 제외)
작동 온도	0°C ~ 40°C
작동 습도	10% ~ 80% (무응결)
기동 시간	약 0.4초
포함된 엑세서리	리튬 이온 배터리 NP-W126S, 배터리 충전기 BC-W126, 버디 캡, 슬더 스트랩, 금속 스트랩 클립, 보호 커버, 클립 장착 도구, 사용 설명서

FUJIFILM
FUJIFILM Corporation

후지필름 일렉트로닉 이미징 코리아(주)
콜센터 | 1577-4793
URL | www.fujifilm-korea.co.kr, www.fujifilm-x.com

[A/S 센터]
서울(본사) 1577-4793
서울(후지필름 스튜디오) 02-517-4793
서울 (충무로점) 02-2271-3172

서울(남대문점) 02-776-5252
서울(목동점) 02-2690-8690
수원 031-269-8449
인천 032-330-976

대전 042-256-1500
대구(북구) 053-254-5814
대구(중구) 053-425-1280
광주 (북구) 062-365-9999

광주 (서구) 062-369-5756
울산 052-260-8877
부산 051-255-0300