

FUJIFILM
Value from Innovation

X70



THE ULTIMATE
COMPACT X STREET
PHOTOGRAPHY



1/100초

**광각 렌즈에 해당되는 28mm 화각*1:
일상 생활을 촬영하는 프리미엄 컴팩트 카메라 X70**

광각 렌즈와 컴팩트한 크기. X-Trans™ *2가 만들어내는 최고의 화질과 아름다운 스타일.
18.5mm 광각 렌즈가 장착된 X70은 드라마 같은 당신의 모든 일상을 사진에 담습니다.

*1 35 mm 포맷 환산 시. *2 X-Trans는 FUJIFILM Corporation의 상표 또는 등록 상표입니다.



F8.0 ISO400

FUJIFILM X70





1/20초 F2.8 ISO1600

렌즈

당신의 모든 일상을 촬영하는 18.5mm F2.8 렌즈

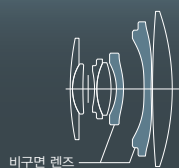
X70 렌즈는 18.5mm F2.8 광각 고정 렌즈로 스냅에서 풍경까지 모든 피사체를 촬영합니다. 새롭게 설계된 후지 렌즈는 X100 시리즈에서 개발된 기술을 사용하여 1630만 화소 APS-C X-Trans™ CMOS II 센서에 최적화되어 있습니다. 그 결과 탁월한 선명도와 디테일을 자랑합니다.



컴팩트한 새로운 고성능 렌즈 f=2.8

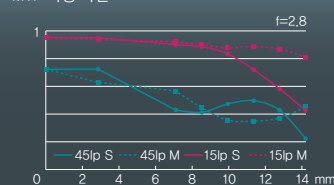
X70용으로 특별히 설계된 새로운 렌즈는 5군 7매(애곡 보정용 비구면 렌즈 2매 포함)의 광학 구조로 되어 있습니다. 대구경 렌즈와 센서의 결합으로 프레임 전체에 풍부한 광량을 확보하여 놀라운 디테일을 표현합니다.

렌즈 구성도



비구면 렌즈

MTF 특성 곡선



* X-Trans는 FUJIFILM Corporation의 상표 또는 등록 상표입니다.



1/60초 F2.8 ISO1250

센서 / 프로세서

X-TRANS CMOS II

— 센서

X70은 컴팩트하면서 가벼운 바디이지만 1630만 화소의 APS-C 크기 센서를 탑재하고 있습니다. 후지필름만의 독창적인 컬러 필터 배열로 광학로우패스 필터(OLPF)가 없어도 모아레와 가색을 확실하게 제어합니다. 또한 고성능 이미지 처리 엔진이 탑재되어 있어 선명도가 탁월하고, 계조가 풍부하면서, 노이즈가 적은 이미지로 완성합니다.



센서 크기: 23.6 × 15.6mm

EXR Processor II

— 프로세서

X70에는 고속 이미지 처리 엔진이 탑재되어 있어 기동 시간이 보다 빨라졌고, 촬영 간격은 보다 단축되었습니다. 고정밀 노이즈 저감 성능으로 ISO 51200으로 촬영할 수 있어 광원이 어두운 조건에서도 카메라를 손에 들고 촬영할 수 있습니다.



기동 시간

0.5초^{*1}

촬영 간격

0.5초^{*2}

셔터 타임 락

0.01초

최대 감도

ISO51200^{*3}

^{*1} 고성능 모드에서. ^{*2} MF 모드. ^{*3} 확장 출력 감도.



1/60초 F4.0 ISO1600

제어

다이얼과 조리개 링으로 노출 제어

X 시리즈 운영 시스템을 바탕으로 중요한 노출 설정을 한 눈에 확인하는 등 작고 가벼운 X70을 직관적으로 조작할 수 있습니다. 렌즈에는 조리개 링이 있고, 상단의 다이얼로 셔터 스피드와 노출 보정을 제어합니다. 조리개를 1/3 또는 1스탑 단위로 정밀하게 제어할 수 있으며, 다이얼은 사용하기 편하고 느낌이 좋은 알루미늄으로 가공되었습니다.



조리개 링



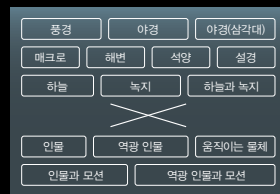
셔터 속도 다이얼 / 노출 보정 다이얼

자동 모드 전환 레버

상단의 자동 모드 전환 레버를 AUTO로 설정하면 X70은 SR AUTO 플러스로 전환되어 장면에 맞는 최적의 설정을 자동으로 선택합니다. 미리 설정된 54개의 장면에 따라 선택된 모드로 고화질의 사진을 바로 촬영할 수 있습니다.



자동 모드 전환 레버



자동 검출 장면 조합



1/2000초 F5.6 ISO800

AF

고속/고정밀, 6가지 종류의 AF 모드

X70에는 위상차 AF(속도에 최적) 또는 콘트라스트 AF(저광원에 최적)로 자동 전환되는 스마트 하이브리드 AF가 탑재되어 있습니다. 이미지 센서 중심부의 위상차 검출 픽셀로 AF 속도가 0.1초*에 불과합니다. 움직이는 피사체를 위한 영역(Zone)과 광각/추적(Wide/Tracking)을 포함하여 총 6가지의 AF 모드가 있어 어떠한 조건에서도 피사체를 포착할 수 있습니다.

초고속 AF

0.1초*

연속 촬영 속도

8.0fps

(고속 모드)

3.0fps

(저속 모드)



AF-S + 정점(Single Point)
고정밀 AF



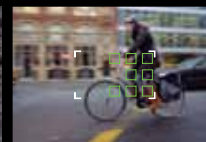
AF-S + 영역(Zone)
넓은 영역 전체에서 움직임 포착



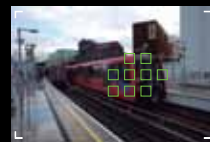
AF-S + 광각/추적(Wide/Tracking)
예측할 수 없는 움직임을 정확하게 포착



AF-C + 정점(Single Point)
앞뒤로 움직이는 움직임에 최적



AF-C + 영역(Zone)
카메라를 손에 든 상태에서 움직임 추적



AF-C + 광각/추적(Wide/Tracking)
프레임 전체에서 불규칙하게 움직이는 피사체 추적

프레임 전체에서 불규칙하게 움직이는 피사체 추적

접사 사진에 최적화된 AF 모드로 자동 전환됩니다. 최소 작동 거리: 10cm



얼굴 검색 + 눈 검출 AF

얼굴 검색과 눈에 정확하게 초점을 맞추는 눈 검출 AF로 전문 사진 작가가 촬영한 듯한 인물 사진을 촬영할 수 있습니다.



* 2016년 1월, CIPA 지침에 따라 고성능 모드에서 후지필름 연구소에서 수행한 측정 결과.



1/140초 F5.6 ISO200

틸트 LCD 화면

180도 다양한 앵글로 촬영할 수 있는 틸트 LCD 화면

3.0인치 104만 화소 180도 틸트 LCD 화면으로 로우 앵글 및 하이 앵글 등 다양한 앵글로 촬영할 수 있습니다. 또한 화면을 180도 위로 올리면 간편하게 셀프 촬영도 할 수 있습니다. X70 광각 렌즈는 배경을 포함한 고화질 셀프 촬영에 이상적입니다.



하이 앵글



로우 앵글



셀프 촬영





1/8500초 F2.8 ISO800

터치스크린

X 시리즈 카메라 최초로 화면을 터치하여 간편하게 재생 및 촬영

X70은 X 시리즈 모델 중 최초로 화면을 터치하여 제어하는 모델입니다. 촬영 시 화면을 터치하여 초점 영역을 선택하고, 터치 샷 (Touch Shot) 기능을 사용하여 손쉽게 사진을 촬영할 수 있습니다. 재생 시에는 스와이프, 드래그, 핀치 줌 및 이중 탭 확대 등을 포함한 스마트폰을 사용할 때의 동작을 사용할 수 있으며, 버튼을 사용하여 이미지를 확인하는 것과는 색다른 경험을 제공합니다.



표준 AF로 피사체의 오른쪽 앞에 초점을 맞춘 경우



터치 샷(Touch Shot)으로 피사체의 왼쪽 뒤에 초점을 맞춘 경우





1/125초 F5.6 ISO800 PROVIA

필름 시뮬레이션

28mm x 후지필름의 색 재현

후지필름의 열정과 필름 제조 노하우가 함축된 필름 시뮬레이션 모드

필름 시뮬레이션은 80년이 넘는 필름 제조 역사를 통해 얻어진 색 재현 기술을 활용합니다. 사용자는 롤 필름을 선택하듯이 총 11가지 필름 시뮬레이션 모드 중에서 선택할 수 있으며, 이미지에 맞는 느낌의 색상을 재현할 수 있습니다. RAW로 촬영한 경우 RAW 현상 소프트웨어로 원하는 필름 시뮬레이션을 촬영 후에 적용할 수도 있습니다.



PROVIA 스탠다드



Velvia /선명



ASTIA /소프트



클래식 크롬



PRO Neg. Std



PRO Neg. Hi



모노크롬(+Ye/R/G 필터)



세피아



1/160초 F2.8 ISO400

디지털 텔레컨버터

35mm*와 50mm*에 해당되는 디지털 텔레컨버터 내장

디지털 텔레컨버터를 사용하면 렌즈는 28mm*에 해당되는 광각 뿐 아니라 35mm*와 50mm* 설정으로 촬영할 수 있습니다. 렌즈를 교환하듯이 설정에 따라 LCD 화면이 변경되어 피사체를 프레임 안에 확대하려는 경우에 안정맞춤입니다. 렌즈의 포커스 링이 컨트롤 링 역할을 하므로(MF 사용 시 제외) 빠르게 화각을 변경할 수 있습니다. P (프로그램 AE), S (셔터 스피드 우선 AE) 및 A (조리개 우선 AE)를 포함한 주요 노출 모드와 함께 텔레컨버터를 사용할 수 있습니다.



28mm*에 해당



35mm*에 해당



50mm*에 해당

* 35mm 포맷 환산 시.



1/125초 F5.6 ISO800 포인트 컬러(옐로우)

효과

나만의 사진을 위한 아트필터

8가지의 아트필터로 손쉽게 예술 사진을 만들 수 있습니다. 레트로풍의 로모카메라, 미니어처 효과의 미니어처, 콘트라스트와 채도를 강조하는 팝 컬러, 사진에 보케와 부드러운 느낌을 추가하는 소프트 포커스를 포함하여 여러 가지 모드가 있습니다. LCD 모니터에서 필터 효과를 미리 확인할 수 있습니다.



다중 노출로 창의적인 사진 촬영

X70에는 다중 노출 모드가 탑재되어 촬영한 2장의 이미지를 한 장의 이미지로 겹칠 수 있습니다. 첫 번째 프레임을 보면서 두 번째 프레임을 촬영할 수 있으므로 정밀하게 사진을 촬영할 수 있습니다.



다용도 오토 브라케팅 기능

X70은 AE, ISO 감도, 다이내믹 레인지, 필름 시뮬레이션 및 화이트 밸런스를 포함하여 5가지의 서로 다른 오토 브라케팅 기능을 제공합니다. 셔터를 한 번 누르면 서로 다른 사진을 3장 촬영합니다.





10초 F11 ISO200

무선 / 인터벌

스마트폰과 태블릿에서 원격으로 촬영

FUJIFILM Camera Remote 앱(무료)으로 원격 촬영이 가능합니다. 전용 앱으로 노출 모드, 화이트 밸런스, 타이머 및 다양한 설정을 지정할 수 있으며, 스마트폰이나 태블릿에서 터치 AF를 조작할 수 있습니다. 특별한 기회나 자연 사진을 촬영할 때 이상적이며, 광원이 낮은 조건에서 촬영 시 카메라 손떨림을 최소화합니다.



무선 통신

FUJIFILM Camera Remote 앱을 사용하면 ID나 비밀번호 없이 촬영한 이미지를 스마트폰이나 태블릿에 전송할 수 있습니다. 이미지를 손쉽게 공유하거나 SNS에 업로드할 수 있습니다. 또한 무선으로 SHARE-SP-1(별매품)에 이미지를 전송하여 인쇄할 수도 있습니다.



연속 촬영용 인터벌 촬영

촬영 인터벌을 1초부터 24시간까지 설정하여 1프레임부터 최대 999프레임까지 촬영할 수 있습니다. 시작 시간 또한 설정할 수 있습니다. 셀프타이머와 비교 시 보다 창의적인 사진을 촬영할 수 있으며, 같은 장면을 설정된 기간 동안 촬영하여 장면이 어떻게 변화하는 지를 포착할 수 있습니다.





실제 크기: W112.5mm × H64.4mm × D44.4mm (최소 두께: 25.9mm)

세부 디자인



앞면



뒷면



상단



소형 경량



대형 핸드 그립



고급스러운 외관과 질감



수퍼 i 플래시



액세서리

속사 케이스

BLC-X70

스크래치를 방지하고 스타일과 카메라 그림감을 향상시킵니다. 핸드 스트립과 천으로 된 케이스도 함께 제공됩니다.



렌즈 후드

LH-X70 블랙
LH-X70 실버

세련된 후드로 반사율을 줄입니다. 바디에 맞게 블랙과 실버 중에서 선택하실 수 있습니다.



외장형 광학 뷰파인더

VF-X21

21mm* / 28mm* 프레임 라인이 특징으로, 와이드 컨버전 렌즈를 지원합니다.



와이드 컨버전 렌즈

(발매 예정)

WCL-X70 블랙
WCL-X70 실버

광학 성능이 그대로 유지되면서 카메라 렌즈를 21mm*에 해당되는 렌즈로 변환합니다. 블랙 또는 실버 중에서 선택하실 수 있습니다.



* 35mm 포맷 환산 시.

후지필름 X70 사양

모델명	후지필름 X70		
유효 화소	1630만 화소		
이미지 센서	원색 필터를 포함한 23.6 mm x 15.6 mm (APS-C) X-Trans CMOS II 총 화소수: 1670만 화소		
저장 매체	SD 메모리 카드 / SDHC 메모리 카드 / SDXC (UHS-I) 메모리 카드*		
파일 형식	정지 화상	JPEG (Exif 버전 2.3)*, RAW (RAF 형식), RAW+JPEG (카메라 파일 시스템에 대한 설계 규칙 준수 / DPOF 호환)	
	동영상	MOV (H.264 오디오: Linear PCM / 스테레오 사운드)	
기록 화소수(픽셀)	L : (3:2) 4896 × 3264 / (16:9) 4896 × 2760 / (1:1) 3264 × 3264		
	M : (3:2) 3456 × 2304 / (16:9) 3456 × 1944 / (1:1) 2304 × 2304		
	S : (3:2) 2496 × 1664 / (16:9) 2496 × 1408 / (1:1) 1664 × 1664		
	<모션 파노라마> 180° 세로: 2160 x 9600 가로: 9600 x 1440 120° 세로: 2160 x 6400 가로: 6400 x 1440		
렌즈	명칭	후지는 단초점 렌즈	
	초점 거리	f=18.5mm (35 mm 포맷 환산 시: 28mm)	
	개방 조리개	F2.8	
	구성	5군 7매(비구면 유리 4매 렌즈 2매 포함)	
조리개	F2.8 ~ F16 1/3EV 스탭(조리개 날개 9매)		
초점 거리	약 10cm ~ 무한대		
감도	표준 출력	AUTO(최대 ISO 6400 제어 가능) ISO 200 ~ 6400에 해당	
	확장 출력	ISO 100, 12800, 25600 및 51200에 해당	
노출 측정	TTL 256존 측광, 멀티 / 스폿 / 에버리지		
노출 모드	프로그램 AE / 셔터 우선 AE / 조리개 우선 AE / 수동 노출		
노출 보정	-3.0EV ~ +3.0EV, 1/3EV 스탭(동영상 촬영: -2.0EV ~ +2.0EV)		
얼굴 검색	사용 가능		
셔터 스피드	(전자 셔터 모드) 1초 ~ 1/32000초*,		
	(P 모드) 4초 ~ 1/4000초,		
	(다른 모든 모드) 30초 ~ 1/4000초,		
	시간 30초 ~ 1/4000초, 발브(최대 60분)		
연속 촬영	약 8.0fps (JPEG: 최대 약 10프레임) 약 3.0fps (JPEG: 최대 카드 용량)		
	*촬영 가능한 프레임수는 사용하는 메모리 카드 종류에 따라 달라질 수 있습니다.		
	*프레임 레이트는 촬영 조건과 촬영한 이미지 수에 따라 다릅니다.		
오토 브라케팅	AE 브라케팅(±1/3EV, ±2/3EV, ±1EV)		
	필름 시뮬레이션 브라케팅(3가지 유형의 필름 시뮬레이션 선택 가능)		
	다이나믹 레인지 브라케팅(100%, 200%, 400%)		
	ISO 감도 브라케팅(±1/3EV, ±2/3EV, ±1EV) 화이트 밸런스 브라케팅(±1, ±2, ±3)		
초점	모드	싱글 AF / 연속 AF / MF	
	유형	스마트 하이브리드 AF (TTL 콘트라스트 AF / TTL 위상차 AF), AF 보조광 사용 가능	
	AF 프레임 선택	정점(Single Point) AF: 7x7 전체 영역의 49개 포커스 포인트(57가지 형식 중에서 AF 프레임 크기 변경 가능), 영역(Zone) AF: 11x7 전체 영역의 77개 포커스 포인트 중에서 3x3 / 5x3 / 5x5 영역 선택 가능, 광각/추적(Wide/Tracking) AF: 11x7 전체 영역의 77개 포커스 포인트 중에서 자동 선택	
	화이트 밸런스	자동 / 커스텀 / 색온도 선택(K) / 프리셋: 맑은 날, 그늘, 형광등(주광색), 형광등(온백색), 형광등(냉백색), 백열등, 수증	
셀프타이머	10초 / 2초		
인터벌 타이머 촬영	사용 가능 설정: 인터벌, 촬영 매수, 시작 시간		
플래시	자동 플래시(수퍼 i 플래시)		
	유효 범위: (ISO 1600) 약 30cm ~ 7.9m		
	가이드 넘버: 약 5.5(SO100,m)		
플래시 모드	적목 보정 OFF	자동 / 강제발광 / 슬로우 싱크로 / 발광금지 / 커맨더	
	적목 보정 ON	적목 보정 자동 / 적목 보정 및 강제발광 / 적목 보정 및 슬로우 싱크로 / 발광금지 / 커맨더 *얼굴 검색을 ON으로 설정한 경우 적목 보정이 작동합니다.	

촬영	사용 가능(전용 TTL 플래시 호환 가능)		
LCD 액정 모니터	3.0인치 화면 비율 3:2 104만 화소, 틸트식 TFT 컬러 LCD 모니터(시야율 약 100%)		
동영상 촬영	Full HD (1920 x 1080) 60p / 50p / 30p / 25p / 24p, 연속 촬영: 최대 약 14분 HD (1280 x 720) 60p / 50p / 30p / 25p / 24p, 연속 촬영: 최대 약 27분 * CLASS [®] 이상의 SD 메모리 카드를 사용하십시오.		
사진 촬영 기능	SR AUTO 플러스, 눈 검색 AF, 얼굴 검색, 인터벌 타이머 촬영, 자동 적목 보정, 커스텀 설정 선택, 모션 파노라마, 색공간, 설정(컬러, 사파니스, D-range, 그래픽이션), 필름 시뮬레이션, 아트필터, 프레임링 가이드, 프레임 넘버 메모리, 히스토그램 표시, 피사체 심도 확인, LMO프로세싱, PRE-AF, 제어 링 설정, 포커스 체크, 포커스 피킹, 디지털 스플릿 ^{**4} , 전자수평계, 다중 노출, 릴리스 우선 / 초점 우선 선택, Fn 버튼 설정(RAW, 동영상 등), 감도자동제어, 인스턴트 AF 설정(AF-S/AF-C), 스팟 AE/초점영역 인터록, 초점 영역 설정, AE-L/AF-L 버튼 설정, 퀵 메뉴 편집/저장, 수동 모드에서 노출/화이트 밸런스 미리보기, 셔터타입, 터치스크린 설정		
터치스크린 모드	촬영 모드	터치 촬영, 초점 영역, OFF	
	디스플레이 모드	스와이프, 줌, 핀치인 / 핀치아웃, 이중 탭, 드래그	
디지털 텔레컨버터	28mm(표준), 35mm, 50mm *35mm 포맷 환산 시		
필름 시뮬레이션 모드	PROVIA/스탠다드, Velvia/선명, ASTIA/소프트, 클래식 크롬, PRO Neg Hi, PRO Neg, Std, 모노크롬, 모노크롬+Ye필터, 모노크롬+R필터, 모노크롬+G필터, 세피아		
다이나믹 레인지 설정	AUTO, 100%, 200%, 400%		
아트필터	로모카메라 / 미니어처 / 팝 컬러 / 하이키 / 로우키 / 다이나믹 톤 / 소프트 포커스 / 포인트 컬러(레드 / 오렌지 / 옐로우 / 그린 / 블루 / 퍼플)		
재생 기능	RAW 현상, 화상회전, 자동화상회전, 얼굴 검색, 적목 보정, 포토북 지원, 선택 프레임 삭제, 이미지 검색, 멀티 프레임 재생(마이크로 섀넌일 사용), 슬라이드 쇼, 보호, 트리밍, 크기 변경, 파노라마, 즐겨찾기		
무선 송신기 액세스 모드	표준	IEEE 802.11b/g/n (표준 무선 프로토콜)	
	엑세스 모드	인프라스트럭처	
무선 기능	지오태깅, 무선 통신(이미지 전송), 이미지 보기 및 저장, 원격 카메라 촬영, PC 자동저장, instax 프린터 인쇄		
기타 기능	PictBridge, Exif Print, 35개 언어, 시각설정, 세계시계, 소리 + 플래시 끄, 고성능, 수동 모드에서 노출 미리보기, LCD밝기, LCD 컬러, 사진 효과 미리보기, 디스플레이 커스텀 설정		
단자	디지털 인터페이스	USB2.0 (고속) / 마이크로 USB 단자 *리모컨 릴리즈 RR-90 (별매품)과 연결 가능	
	HDMI 출력	HDMI 마이크로 커넥터(D 타입)	
전원 공급	NP-95 리튬이온 배터리(동봉품)		
크기	112.5mm (W) x 64.4mm (H) x 44.4mm (D) (최소 두께: 25.9mm)		
무게	약 340g (배터리 및 메모리 카드 포함)		
	약 302g (액세서리, 배터리 및 메모리 카드 제외)		
작동 온도	0° C ~ 40° C		
작동 습도	10% ~ 80% (무응결)		
정지 화상 촬영 시 배터리 수명	약 330프레임 ^{*5}		
동영상 배터리 수명	연속 동영상 촬영: 약 86분 (얼굴 검색을 OFF로 설정)		
	*동영상은 Full HD 모드에서는 최대 14분, HD 모드에서는 최대 27분까지 촬영할 수 있습니다.		
기동 시간	약 0.5초(고성능 모드가 ON으로 설정된 경우) 약 1.0초(고성능 모드가 OFF로 설정된 경우)		
포함된 액세서리	리튬이온 배터리 NP-95, AC 전원 어댑터 AC-5VF, 플러그 어댑터, 슬더 스트랩, 렌즈 캡, 금속 스트랩 클립, 보호 커버, 클립 장착 도구, 전용 USB 케이블, 사용 설명서		

*1 메모리 카드 호환성을 확인하려면 후지필름 웹사이트를 참조하십시오.
*2 Exif 2.3은 최적으로 인화하기 위해 다양한 촬영 정보를 포함한 디지털 카메라 파일 형식입니다.
*3 전자 셔터는 빠르게 이동하는 피사체에 적합하지 않을 수 있습니다. 플래시는 사용할 수 없습니다.
*4 디지털 스플릿은 FUJIFILM Corporation의 상표 또는 등록 상표입니다.
*5 CIPA 표준에 근거한 완충된 배터리로 촬영할 수 있는 대략적인 프레임 수/기간입니다.

http://fujifilm.kr/products/digital_cameras

올바르게 사용할 수 있도록 카메라를 사용하기 전에 사용 설명서를 주의 깊게 읽어보십시오.
이 카탈로그의 모든 사진, 삽화, 그림 및 기타 이미지는 설명용입니다.

DXC 로고는 상표입니다. 다른 모든 상표는 해당 소유자의 재산입니다.
SILKYPIX[®]는 일본 Ichikawa Soft Laboratory Co., Ltd.의 등록 상표입니다.



후지필름 일렉트로닉 이미징 코리아(주)
콜센터 | 1577-4793
URL | www.fujifilm-korea.co.kr, www.fujifilm-x.co.kr

[A/S 센터]
서울(본사) 1577-4793
서울(후지필름 스퀘어 군자) 02-455-6775
서울 (스타카메라) 02-2271-3172

수원 031-269-8449
인천 032-330-976
대전 042-256-1500

대구 053-254-5814
광주 (북구) 062-365-9999
광주 (서구) 062-369-5756

울산 052-260-8877
부산 051-255-0300



사양은 사전 예고없이 변경될 수 있습니다.
자세한 내용은 후지필름 웹사이트에서 확인하십시오.
http://www.fujifilm-korea.co.kr